

医療法人 永和会

- ◆ 下永病院
- ◆ 松永駅前クリニック
- ◆ 外来通院リハビリテーション
 - ◇ 重度認知症デイケア えいわ
 - ◇ 精神科デイケア みはらし
- ◆ 介護老人保健施設かなえ
(リハビリテーションセンター)
- ◆ かなえ介護支援サービス
(居宅介護支援事業所)
- ◆ グループホームわらえ
認知症対応型共同生活介護
- ◆ コミュニケアいつも
(介護予防)認知症対応型通所介護
- ◆ 永和会多機能看護介護ステーション
 - ◇ 訪問介護事業所・定期巡回サービス・夜間対応サービス
 - ◇ サテライト型看護小規模多機能型居宅介護
 - ◇ 訪問看護
 - ◇ 看護小規模多機能型居宅介護
- ◆ 憩いの家本郷
(サービス付高齢者向け住宅)
- ◆ 福山市西南部地域包括支援
サブセンター柳津



交通アクセス

当センターへは、松永駅南口から、便利な無料バスを運行しています。どうぞご利用ください。
松永駅南口バス乗り場は、松永駅前クリニック前です。

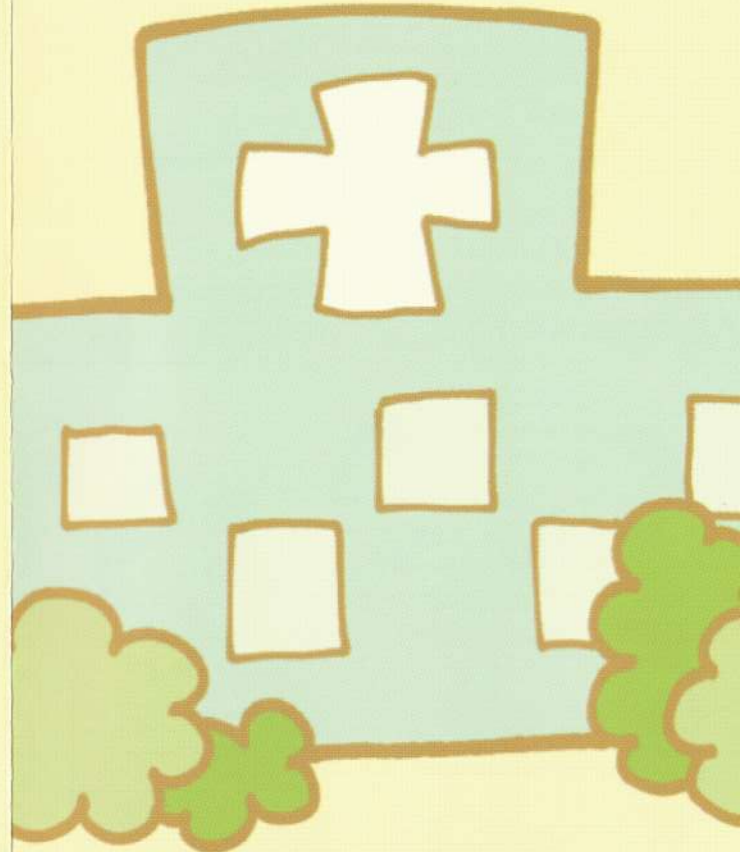
松永駅南口 ↔ 当センター(下永病院) ※所要時間約20分

松永駅発(センター行き)	松永駅行き(センター発)
9:00	9:40
10:00	10:40
11:00	11:55
12:15	13:40
14:00	14:40



医療法人 永和会 下永病院
〒720-0542 広島県福山市金江町葦江590-1
☎084-939-6211
ホームページ <http://www.eiwa-kai.or.jp>

広島県 福山・府中地区認知症 疾患医療センター



医療法人 永和会
下永病院

認知症は、早期発見 早期治療が大切です。

早めに専門医療機関で鑑別診断を行い、適切な医療や介護の方針を決定することをおすすめします。

電話等による専門医療相談

認知症に関する不安や悩みのある方や、ご家族等からの相談について、専門の相談員が対応します。「よくもの忘れをする」「以前はあった興味や関心が薄れた」などの悩みや不安をお持ちの方はご相談ください。



電話相談受付時間

月～土曜日 8:30～17:00
(日・年末年始を除く)

お問い合わせ先

☎ 084-939-6211

受診の流れ

受診予約

専門の相談員が受診の日時などを調整します。

予診

診察の前にご本人について話を聞かせていただきます。

検査

必要に応じてCTや認知機能検査なども行います。

診察

認知症の専門医が受診の結果(認知症の状態など)について説明をし、患者様、ご家族様と今後の治療方針について話し合います。



鑑別診断及び専門外来受付時間

※予約制です。随時調整させていただきます。

鑑別診断と初期対応

受診希望の方や、かかりつけ医などから紹介された方は、診察や認知症の診断を行うための検査などを行い、診断に基づいた治療や初期対応などを行います。

合併症・周辺症状への急性期対応

周辺症状や身体合併症の初期診断・治療(急性期入院治療を含む)を行います。必要に応じて専門医療機関をご紹介いたします。

認知症に関する研修や情報発信

認知症医療に関する知識の向上を図るため保健医療関係者への研修を行います。ホームページやパンフレット等により、認知症疾患についての情報を発信します。

